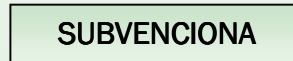
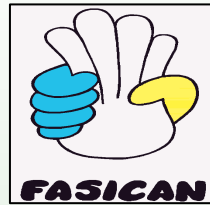


## BREVE RESEÑA DE LA CREACIÓN DEL SERVICIO DE ATENCIÓN A FAMILIAS CON MIEMBROS SORDOS

El programa “ Atención al Entorno de las Personas Sordas para la Integración Socio-familiar”, del cual se deriva el servicio de atención a familias con miembros sordos, se crea en la Comunidad Autónoma de Canarias gracias a una subvención concedida por el Ministerio de Sanidad y política Social, con cargo al 0,5 del IRPF, la cual es presentada a través de la Confederación Estatal de Personas Sordas (CNSE), a la que nos encontramos afiliados a nivel nacional. En el presente año hemos contado también con la cofinanciación del Instituto Insular de Atención Social y Socio-sanitario del Excmo. Cabildo Insular de Tenerife.

Este programa surge para hacer frente al problema en torno a la comunicación en el seno familiar que produce sentimientos muy negativos para las personas sordas (aislamiento, marginación, angustia, etc..) y debido a la escasa información que reciben las familias de las personas sordas en torno a su identidad , su cultura, etc.

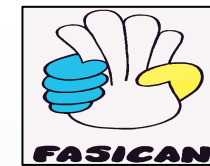
Este programa considerado de vital importancia, pretende incidir en diferentes ámbitos que rodean a la persona sorda: el familiar, social y educativo, a la vez que ofrece un enfoque diferente al que existe en la actualidad sobre la sordera, que considera a la persona sorda aquella que está aquejada por un problema de salud única y exclusivamente y no como a una persona que tiene una identidad, cultura y lengua propias: “La Lengua de Signos”; ésta es el medio que solventará las dificultades de comunicación y permitirá el desarrollo integral y la plena participación de la persona sorda en el ámbito familiar y su integración social.



### Correos:

[educadora@fasican.org](mailto:educadora@fasican.org)

[educadorafasican@hotmail.com](mailto:educadorafasican@hotmail.com)



FEDERACIÓN DE ASOCIACIONES DE PERSONAS SORDAS  
DE LAS ISLAS CANARIAS (FASICAN)

DEPARTAMENTO DE EDUCACIÓN Y FAMILIA

## SERVICIO DE ATENCIÓN A FAMILIAS CON MIEMBROS SORDOS



TELÉFONO: 922.21.35.36

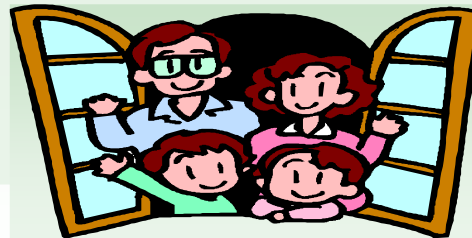
## OBJETIVOS

Los objetivos del programa para el presente año son, entre otros:

- ♦ Proporcionar información a las familias de las personas sordas.
- ♦ Favorecer las relaciones comunicativas en el núcleo familiar, gracias a la adquisición de un código lingüístico común (LSE).
- ♦ Contribuir a la mejora y progreso social de niños y niñas sordos/as utilizando una buena base comunicativa.
- ♦ Dar a conocer a los profesionales y la sociedad en general lo que significa la sordera, sus implicaciones y la opción bilingüe-bicultural.

## SERVICIOS QUE OFRECE

- ♦ Servicio de Información, orientación y asesoramiento a familias con miembros sordos y a las personas sordas.
- ♦ Asesoramiento sobre cuestiones de tipo social y educativa a profesionales que trabajen en relación a la atención a personas sordas.
- ♦ Talleres de Lengua de signos Española y estrategias de comunicación a profesionales.
- ♦ Talleres de comunicación en Lengua de Signos Española, para familias con miembros sordos.
- ♦ Programa de visitas al hogar.
- ♦ Actividades dirigidas a propiciar un espacio de encuentro de las familias con miembros sordos entre si, y entre éstas y la comunidad sorda.
- ♦ Actividades de información, sensibilización y difusión sobre la comunidad sorda.



## ¿QUIENES PUEDEN ACCEDER?

Personas sordas y sus familias, amigos/as de la persona sorda, profesionales que desarrollen su labor en áreas educativas, sociales, sanitarias, etc..

### ¿Dónde nos puedes encontrar?

**Centro Insular de Entidades de Voluntariado del Excmo. Cabildo Insular de Tenerife.**

c/Juan Rumeu García nº28.  
oficina 1B